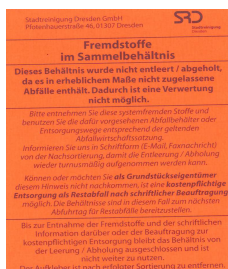
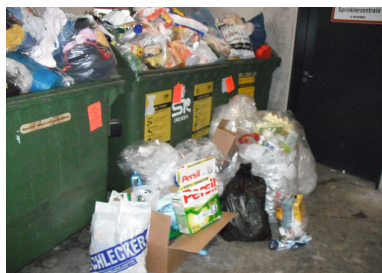


Wohnungswirtschaft Dienstleistung

Fehlbefüllte LVP-Behälter

- Pauschalentsorgung -

- Entsorgung der vermüllten LVP-Behälter
- logistische Planung zum nächsten Entsorgungstermin für Restabfall



Ihre Vorteile:

- kein Logistik- und Verwaltungsaufwand
- Verbesserung der Wohnqualität durch saubere Standplätze, sowie kurze Entsorgungszeiten
- keine Beschwerden der Mieter
- Sie entscheiden nach wie vor über Nachsortierung oder kostenpflichtige Entsorgung als Restabfall
- schnelle Information der Mieter und anderer durch planbare Entsorgungstermine

Sprechen Sie uns an – wir finden eine Lösung!